

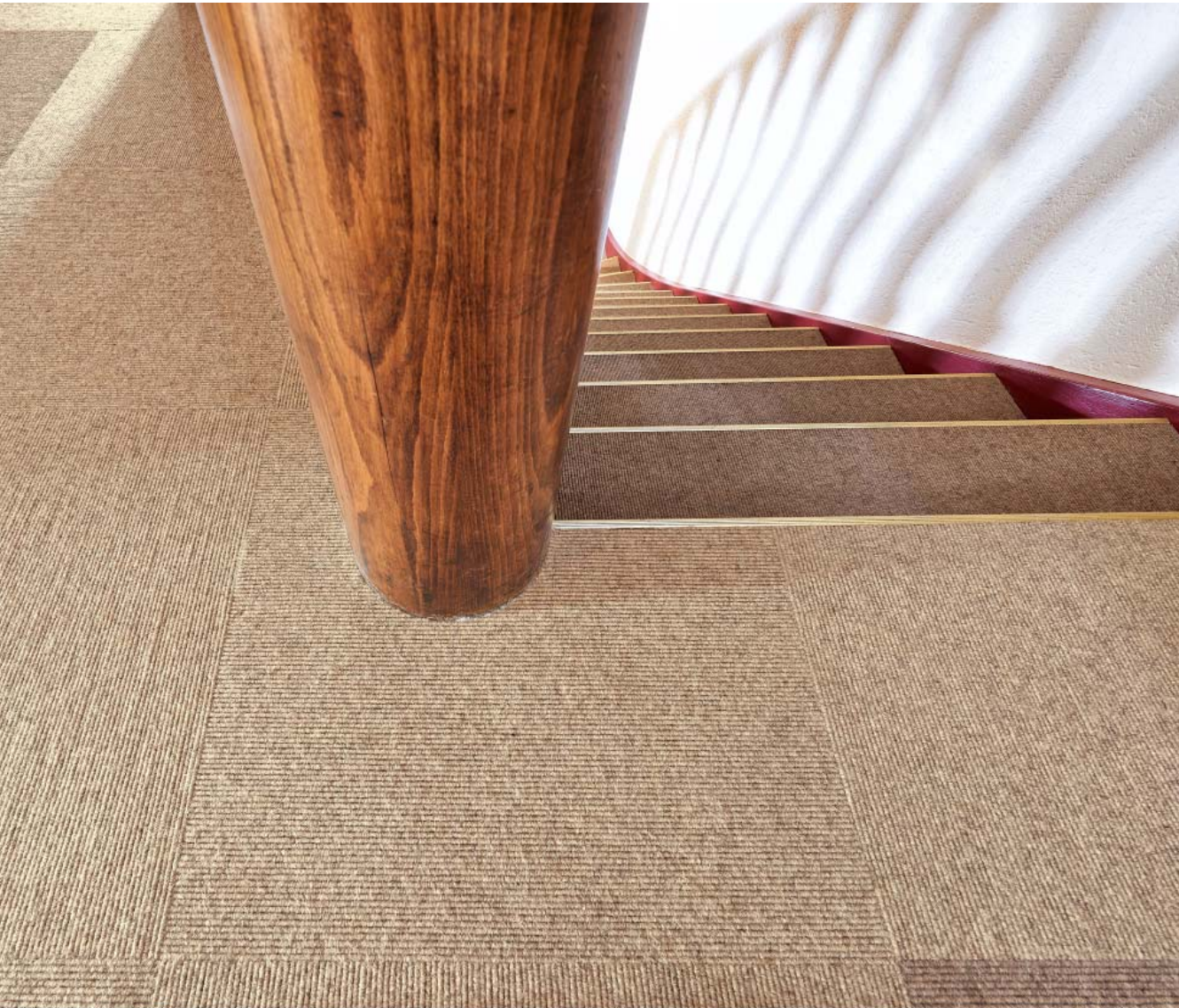
Objekt: Gasthaus „Zum goldenen Engel“, Glottertal
www.engel-glottertal.de
Produkt: tretford Teppichfliesen PLUS 7, Farben 555 und 571 sowie Bahnenware 571 kombiniert mit tretford-Treppenprofilen
Verlegung: Raumausstattung Strecker, Glottertal

Der Goldene Engel wurde 1507 erbaut und ist das älteste Gasthaus im Glottertal. Der Gasthof im Schwarzwald wird seit vielen Jahrzehnten als erfolgreicher Familienbetrieb geführt, heute bereits in der 3. Generation. Eine stetige und behutsame Modernisierung erhält den traditionellen Charme des Hauses und lässt den Komfort eines modernen Hotels nicht vermissen.

Die Inhaber haben sich, bei der Renovierung des Flurs, für die Verlegung von tretford PLUS 7 mit Kaschmir-Ziegenhaar entschieden.

Der Objektboden PLUS7 bietet viele Vorteile für die Raumgestaltung: 40 Standard-Farben, hohe Strapazierfähigkeit, hohe Trittschalldämmung und angenehmen Komfort.





Objekt: Gasthaus „Zum goldenen Engel“, Glottertal
www.engel-glottartal.de
Produkt: tretford Teppichfliesen PLUS 7, Farben 555 und 571 sowie Bahnenware 571 kombiniert mit tretford-Treppenprofilen
Verlegung: Raumausstattung Strecker, Glottertal

tretford PLUS 7 vereint, dank seiner optimalen Materialmischung, die Vorteile einer nachwachsenden Naturfaser mit der Strapazierfähigkeit des Polyamids. Das verwendete Kaschmir-Ziegenhaar ist sehr widerstandsfähig, leicht zu pflegen und, dank seines hygroskopischen Verhaltens, sorgt es für ein angenehmes Raumklima.

Ob Bahnenware oder selbstliegende Fliesen, tretford-Teppich ist ideal wenn es um Bodengestaltungen zum Wohlfühlen geht.

Durch seine hohe Trittschalldämmung sorgt tretford PLUS 7 für mehr Ruhe. In einer Welt, in der wir immer mehr Geräuschen ausgesetzt sind, ist ein textiler Belag ein guter Helfer: Er dämmt den Lärm und schafft dadurch eine angenehmere Raumatmosphäre – jetzt auch im Goldenen Engel im Glottertal.

Abb. re unten: tretford, Farbe 555

